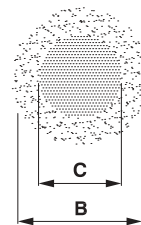
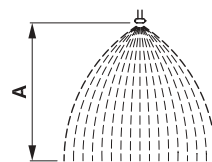
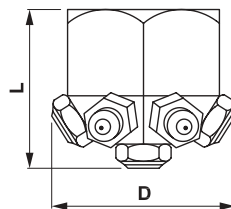


7B

**CARATTERISTICHE**

• Ugello multiplo costituito da un corpo con 7 testine di spruzzo rimovibili per pulizia o ricambio. Consente di ottenere una grande portata con gocce relativamente piccole. Il cerchio di diametro C rappresenta la zona con il 65% della distribuzione. Il cerchio di diametro B rappresenta la copertura totale.

**CHARACTERISTICS**

• Multiple nozzle-composed of body and 7 spray caps removable for cleaning or replacement. It allows to obtain large flow capacity with relatively small drops. Circle with diameter C is the area with 65% of flow capacity. Circle B represents total covered area.

**CARACTERISTIQUES**

• La tête de lavage à buses multiples est constituée d'un corps et de 7 buses de pulvérisation démontables pour l'entretien ou l'échange. Elle permet d'obtenir un fort débit avec une granulométrie relativement fine. Le cercle de diamètre C représente la zone recevant 65% de la distribution, le cercle de diamètre B représente le recouvrement total.

**TECHNISCHE EIGENSCHAFTEN**

• Vielfachdüsen bestehen aus einem Grundkörper und sieben zur Reinigung abschraubbaren Düseneinsätzen. Hierdurch wird ein großer Volumenstrom bei geringem Tropfendurchmesser erreicht. In dem Spritzdurchmesser C ergießt sich 65% des Volumenstroms. Der Durchmesser B stellt den Gesamtdurchmesser des Sprühnebels dar.

**CARACTERISTICAS**

• La aspersión forma un modelo de cobertura total en forma de ducha. Proporciona grandes capacidades con gotas relativamente pequeñas. El círculo de la zona C es de aproximadamente el 65% del total. La zona B el 35% de la distribución total se produce en la zona C con densidad que disminuir gradualmente cuando se aproxima al borde de la aspersión.

**APPLICAZIONI**

- Raffreddamento serbatoi.
- Raffreddamento gas.
- Antincendio.
- Abbattimento polveri.

**APPLICATIONS**

- Cooling storage tanks.
- Gas cooling.
- Fire protection.
- Dust control.

**APPLICATIONS**

- Refroidissement de cuves.
- Refroidissement de gaz.
- Protection incendie.
- Abatement de poussières.

**ANWENDUNGEN**

- Behälterkühlung.
- Gaskühlung.
- Feuerbekämpfung.
- Entstaubung.

**APLICACIONES**

- Enfriamiento.
- Enfriamiento gas.
- Protección contra incendios.
- Control de polvo.

TIPO TYPE TYPE TYP TIPO	Dimensioni - Dimenssions Dimensions - Abmessung Dimensión		Pressione - Pressure - Pression - Druck - Presión (bar)							A m	B m	C m
			1	2	3	4	5	7	10			
	D	L	Portata - Capacity - Debit - Volumenstrom - Caudal (l/min)									
* 3/4 - 7B - 1	48	43	3.15	4.3	5.2	6	6.5	7.7	9	1 1.5 2.5 3.5	1.5 2 2.5 3.5	1 1.4 1.5 1.6
* 3/4 - 7B - 3	48	43	9.1	12.8	15.5	17.5	19.6	23	27	1 1.5 2.5 3.5	2.5 3 3.2 3.5	1.6 2 2.1 2.3
* 3/4 - 7B - 5	48	46	15.0	21.7	26.0	29.5	32.9	38	45	1 1.5 2.5 3.5	3 3.3 3.6 3.8	1.9 2.1 2.4 2.5
* 1 - 7B - 10	56	68	31.5	42.7	51.8	60	65	77	90	1 1.5 2.5 3.5	2.1 3 3.5 4.5	1.5 2 2.5 2.8
* 1 1/2 - 7B - 25	105	83	77.7	106	130	147	161	189	224	1 1.5 2.5 3.5	4 4.8 5.2 5.3	2.7 3.2 3.3 3.5
* 1 1/2 - 7B - 32	105	85	99.5	137	168	190	210	244	286	1 1.5 2.5 3.5	4 4.8 5.2 5.3	2.7 3.2 3.3 3.5
* 1 1/2 - 7B - 40	105	85	124	168	210	239	258	308	358	1 1.5 2.5 3.5	4 4.8 5.2 5.3	2.7 3.2 3.3 3.5

\* Materiale disponibile in ottone - Material on request on brass - Articles avec an laiton - Materil lieferbar Messing - Material disponible en latón.