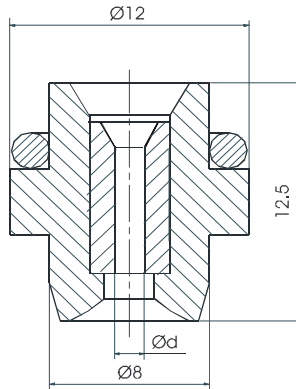


# Tungstencarbide nozzle insert

Oberflächenbearbeitung  
 Traitement de surface  
 Surface treatment



Gruppe 02  
 Jan 07



Typ 928-tc max. 3000bar

Düsengröße in US Gal/min Nozzle size in US Gal/min bei/at 40psi	Düsen, Nozzle Ød mm	Bestell Nr. Order no.	Druck / Pressure in bar							
			200	500	750	1000	1500	2000	2500	3000
			Dichte Wasser / Water density							
			kg/m <sup>3</sup>	kg/m <sup>3</sup>	kg/m <sup>3</sup>	kg/m <sup>3</sup>	kg/m <sup>3</sup>	kg/m <sup>3</sup>	kg/m <sup>3</sup>	kg/m <sup>3</sup>
			1010.03	1020.68	1029.37	1037.9	1054.48	1070.4	1085.675	1100.3
		Typ Ø	l/min	l/min	l/min	l/min	l/min	l/min	l/min	l/min
0173	0.80	928-tc 0.80	5.612	8.826	10.764	12.378	15.041	17.238	19.136	20.823
0195	0.85	928-tc 0.85	6.335	9.964	12.152	13.974	16.979	19.460	21.603	23.507
0218	0.90	928-tc 0.90	7.102	11.171	13.623	15.666	19.036	21.816	24.219	26.354
0243	0.95	928-tc 0.95	7.913	12.446	15.179	17.455	21.209	24.308	26.985	29.363
0270	1.00	928-tc 1.00	8.768	13.791	16.819	19.341	23.501	26.934	29.900	32.536
0297	1.05	928-tc 1.05	9.667	15.205	18.543	21.323	25.910	29.694	32.965	35.871
0456	1.10	928-tc 1.10	10.609	16.687	20.351	23.403	28.436	32.590	36.179	39.368
0529	1.15	928-tc 1.15	11.596	18.239	22.243	25.578	31.080	35.620	39.543	43.028
0607	1.20	928-tc 1.20	12.626	19.859	24.219	27.851	33.841	38.785	43.056	46.851
0690	1.30	928-tc 1.30	14.818	23.307	28.424	32.686	39.716	45.518	50.531	54.985
0779	1.40	928-tc 1.40	17.185	27.030	32.965	37.908	46.062	52.790	58.605	63.770
0874	1.50	928-tc 1.50	19.728	31.030	37.843	43.517	52.877	60.601	67.276	73.205
0974	1.60	928-tc 1.60	22.446	35.305	43.057	49.513	60.162	68.950	76.545	83.291
1079	1.70	928-tc 1.70	25.340	39.856	48.607	55.895	67.917	77.839	86.412	94.028
1189	1.80	928-tc 1.80	28.408	44.683	54.494	62.665	76.143	87.265	96.877	105.416
1305	1.90	928-tc 1.90	31.653	49.786	60.717	69.821	84.838	97.231	107.940	117.454
1427	2.00	928-tc 2.00	35.072	55.164	67.276	77.364	94.003	107.735	119.601	130.143
1553	2.10	928-tc 2.10	38.667	60.818	74.172	85.293	103.638	118.778	131.860	143.482
0000	2.20	928-tc 2.20	42.437	66.749	81.404	93.610	113.744	130.359	144.717	157.473
0000	2.30	928-tc 2.30	46.383	72.954	88.972	102.313	124.319	142.480	158.172	172.114
0000	2.40	928-tc 2.40	50.504	79.436	96.877	111.404	135.365	155.138	172.226	187.406

< 150N	> 150 N	> 250 N
--------	---------	---------

Beim manuellen Einsatz von Hochdruckspritzpistolen und -lanzen, dürfen die aufzunehmenden Rückstosskräfte in der Längsachse der Spritzeinrichtung 250N nicht übersteigen!  
 Übersteigt die Rückstosskraft 150N, muss mit einer Körperstütze gearbeitet werden!

Typ 928-tc (8/12/12.5) Ø0.80 ÷ 1.80mm